

# ¿CONOCES LA DEFINICIÓN DE DISCAPACIDAD?

Según la OMS es un término que abarca: deficiencias, limitaciones de la actividad y las restricciones de la participación

Las deficiencias son problemas que afectan una función corporal o alteraciones en la estructura corporal por ejemplo parálisis o ceguera.

Las limitaciones de la actividad son dificultades para ejecutar acciones o tareas, por ejemplo, caminar o correr



y, I had



Las restricciones son problemas que involucran cualquier área de la vida por ejemplo ser discriminado en el transporte o el trabajo. "La sociedad contribuye con discapacidad al poner barreras"

## ¿Cómo nombrar una persona que tiene alguna discapacidad?

*Personas con Discapacidad (PcD) o Personas en Situación de Discapacidad.*

Aprobado en 2006 por la Asamblea General de las Naciones Unidas

signs of t

NO ES CORRECTO EL TERMINO DISCAPACITADO, este término sugiere que la *discapacidad* es parte de su definición como ser humano y no lo es, ante todo es una persona y su condición de discapacidad no puede eclipsarla o definirla.



ino  
ot

oi  
oc

e  
y

h  
om

with  
ed  
ce  
van



# AHORA BIEN, ¿CONOCES BIEN LOS TIPOS DE DISCAPACIDAD?

## Discapacidad motora

Presentan una alteración en su aparato locomotor debido a un mal funcionamiento de los sistemas nervioso, muscular, y/o óseo-articular. Esta alteración dificulta o imposibilita la movilidad funcional de una o varias partes del cuerpo, sin embargo puede ser transitoria o permanente.



## Discapacidad sensorial

Presenta una afección de uno o varios de los sentidos.

- Discapacidad visual: pérdida o disminución de la visión englobando toda la etiología y grados de severidad.
- Discapacidad auditiva: pérdida o anomalía funcional del sistema auditivo y tiene su consecuencia inmediata en una dificultad para oír, implica también dificultades en el acceso al lenguaje y el habla.

# Discapacidad intelectual

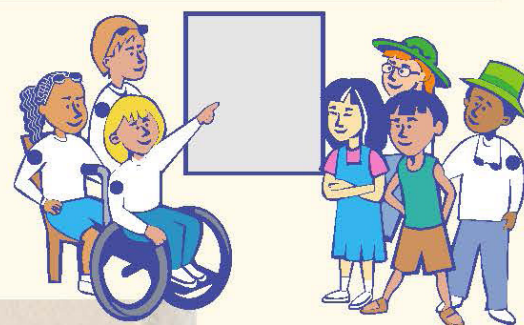
Las personas presentan una serie de limitaciones en cuanto a las habilidades cognitivas, que son todas aquellas relacionadas con el procesamiento de la información, por ejemplo, en atención, percepción, memoria, resolución de problemas, comprensión, establecimiento de analogías.





## Discapacidad psíquica

Es el deterioro de la funcionalidad y el comportamiento de una persona que es portadora de una disfunción mental.



## Discapacidad visceral

Tienen limitaciones funcionales y estructurales en alguno de los sistemas cardiovasculares, hematológicos, inmunológicos, respiratorios, digestivos, metabólicos, endocrinos y genitourinarios.



## Discapacidad múltiple

Presentan distintas discapacidades en diferentes grados y combinaciones, hay que tener en cuenta que no solamente es sumar los tipos de discapacidad que puede tener una persona, sino es la interacción que tienen juntas.

# Día Internacional de las Personas con Discapacidad

El día 3 de diciembre se conmemora el día internacional de las personas con discapacidad, siendo el objetivo promover los derechos, el bienestar en cualquier ámbito, así como concientizar sobre la situación en todos los aspectos, debido a que aún las personas con discapacidad son la población más vulnerable ante la violencia a falta de la ignorancia de la sociedad.





# SALUD Y NUTRICIÓN INCLUSIVA

La obesidad en personas con discapacidad *no es responsabilidad* exclusiva de la persona con discapacidad, sino de factores genéticos, sociales y emocionales.



Las personas con discapacidad son especialmente vulnerables a la marginación durante las emergencias, debido a que se exponen a un mayor estrés, mayor riesgo de malnutrición, limitaciones en higiene y mayor riesgo de infecciones y empeoramiento de enfermedades previas.



Aplicar correctamente las estrategias de alimentación a las personas con discapacidad y a su acompañante, estimula el proceso alimenticio y puede tener respuestas positivas ante ellos. El entorno y los utensilios que se utilicen es vital y debe estar preparado para poder brindarles un momento placentero que resulte una experiencia agradable y amena.



Evelyn Mariana Rodríguez Cardona  
M.C. Ana Gabriela Galicia Rodríguez

**Referencias:**

OMS. Discapacidad y Salud. Noviembre 2021. Disponible en: <https://www.who.int/es/news-room/fact-sheets/detail/disability-and-health>

Divulgación Dinámica Formación. Características y tipos de discapacidad. Sevilla, España. Marzo 2020  
Disponible en: <https://www.divulgaciondinamica.es/blog/caracteristicas-y-tipos-de-discapacidad/>